

Regolatore di pressione a membrana Tipo MD02



Descrizione:

Regolatore di pressione a membrana per aria compressa e gas neutri per regolare la pressione di alimentazione in un sistema. Regolatore di pressione reversibile (con ventilazione secondaria). Con alimentazione di pressione continua per alimentare più circuiti di aria compressa.

Caratteristiche del prodotto:

- Adatto per gas neutri e aria compressa sia oleata che non oleata.
- Regolatore di pressione con ventilazione secondaria
- Manovella bloccabile

Attacco:

G 3/8", G 1/2"

Temperatura:

0°C fino a +50°C

Pressione:

pressione in ingresso max. 16 Bar

Struttura:

Materiale del corpo:

Tenuta:

Membrana:

Pressione in ingresso:

Campo di regolazione pressione:

Fluido:

Manometro:

Regolatore di pressione a membrana con ventilazione secondaria

Plastica PA66

NBR

NBR

Fino a 16,0 bar

0,5 – 8,0 Bar

Aria compressa sia oleata che non oleata e gas neutri

Manometro esterno incluso

Dimensioni G 1/2":

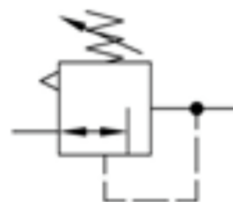
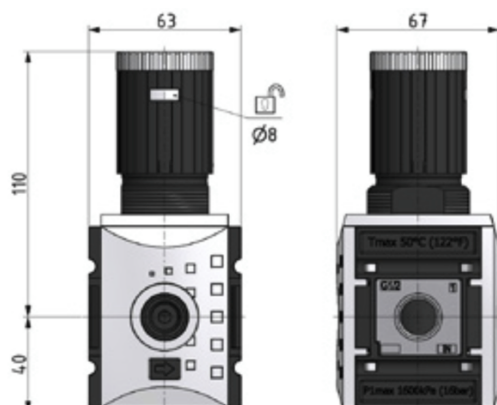
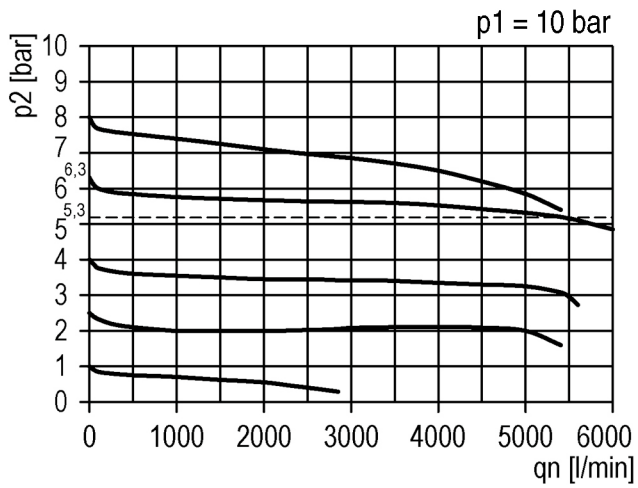


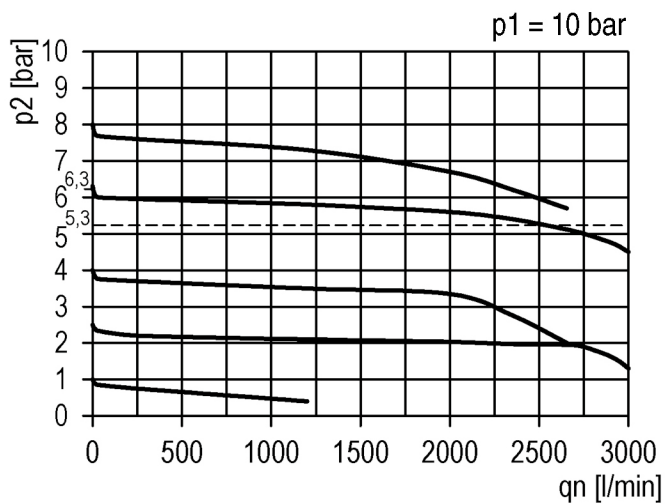
Diagramma di flusso:



Dimensioni 3/8":



Diagramma di flusso:



Numero dell'articolo:

Versione	Regolazione della pressione	Tenuta	Diametro nominale
MD02	00 – 0,5 - 8,0 Bar	00 – NBR	02 – G 3/8" 03 – G 1/2"

Regolatore di pressione a membrana in plastica
Con ventilazione secondaria
Pressione in ingresso bis max. 16 Bar
Tenuta: NBR
Diametro nominale: G 3/8"

Le immagini riportate sono simili all'originale, ci riserviamo di applicare modifiche tecniche e dimensionali.